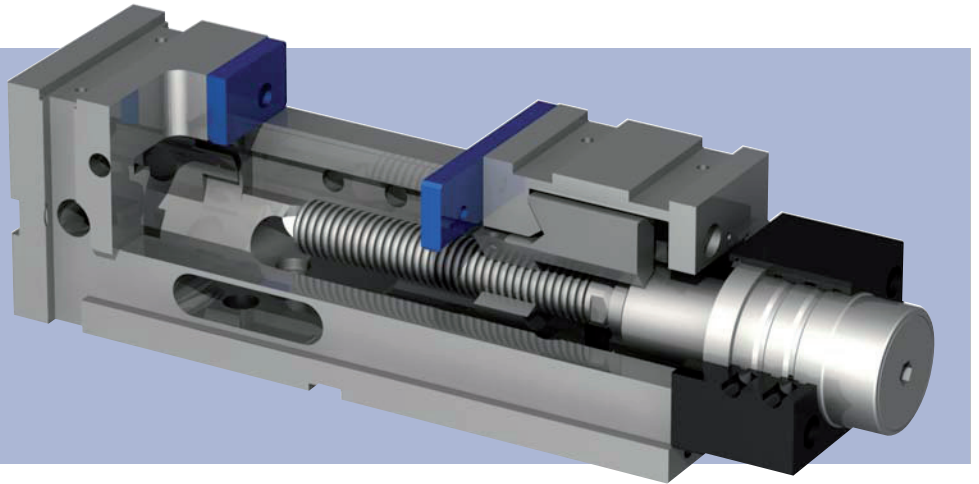


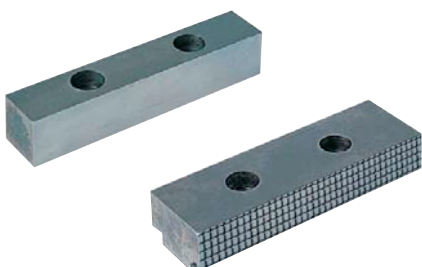
## Automatisierbare HOCHDRUCKSPANNER

### Arnold Mat AUTOMAT

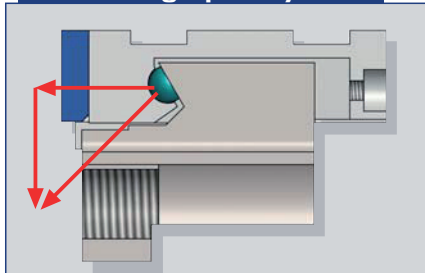
Bei ARNOLD MAT AUTOMAT werden Spannkraften bis 5 t bei 4 mm automatischem Verfahrensweg erreicht. Die Länge bleibt unabhängig von der Werkstückgröße konstant. Sie eignen sich besonders zum Einsatz in Bearbeitungszentren.



- In vier Ebenen aufspannbar: grundseitig, 2xseitlich und vertikal in Verbindung mit Stirnplatte.
- Geeignet zum Einsatz in horizontalen und vertikalen Bearbeitungszentren.
- Alle Seiten parallel und lotrecht 0,02 mm geschliffen.
- Wiederholgenauigkeit bei der Spannung: 0,01 mm.
- Monoblockkonstruktion: verhindert Verformungen bei Hochdruck und garantiert Widerstandsfähigkeit.
- Öl-dynamischer, doppelt wirkender Kraftverstärker.
- Spanndrücke 4/5 t je nach Größe.
- Spanndruck regelbar und direkt proportional zum Eingangsöldruck (siehe Handbuch).
- Kein externes Hydraulikaggregat erforderlich, Anschluss an die Hydraulikversorgung des Bearbeitungszentrums.
- Automatischer Öffnungs- und Schließverfahrensweg 4 mm.
- Geeignet zum Bearbeiten großer Teileserien.
- Seitenfenster zur leichteren Innenreinigung der Hochdruckspanner.



#### Niederzug-Spannsystem



ARNOLD MAT Hochdruckspanner sind mit einem Niederzug-Spannsystem ausgerüstet, um ein Anheben des gespannten Werkstücks zu vermeiden. Dabei handelt es sich um eine zwischen der beweglichen Backe und der Mutter angeordneten Halbkugel.

Beim Spannvorgang wird das Werkstück zusammen mit der beweglichen Backe nach unten gezogen.

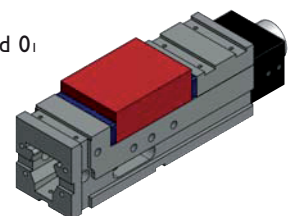
#### Für die Funktion des Hochdruckspanners erforderliche, jedoch nicht mitgelieferte Elemente:

- Hydraulikaggregat oder doppelt wirkende Druckluftpumpe für 100 bar Druck
- Verbindungsschlauch Aggregat-Spanner
- Steuerdruckwächter
- Manometer
- In das Aggregat integriertes Sicherheitsventil
- Taste ON-OFF

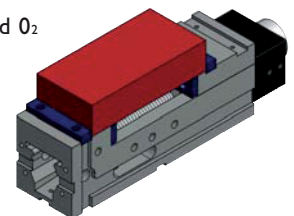
- Dieser Hochdruckspanner benötigt externe Ölversorgung bei 70 bar Druck, um höchste Spannkraften zu realisieren.
- Die meisten Bearbeitungszentren können mit einem Hydrauliksystem für Betriebsmittel mit ausreichendem Öldruck zur Versorgung dieses Hochdruckspanners geliefert werden.

#### Spannmöglichkeiten

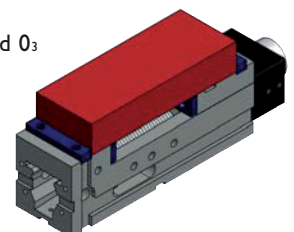
Spannfeld 0<sub>1</sub>



Spannfeld 0<sub>2</sub>

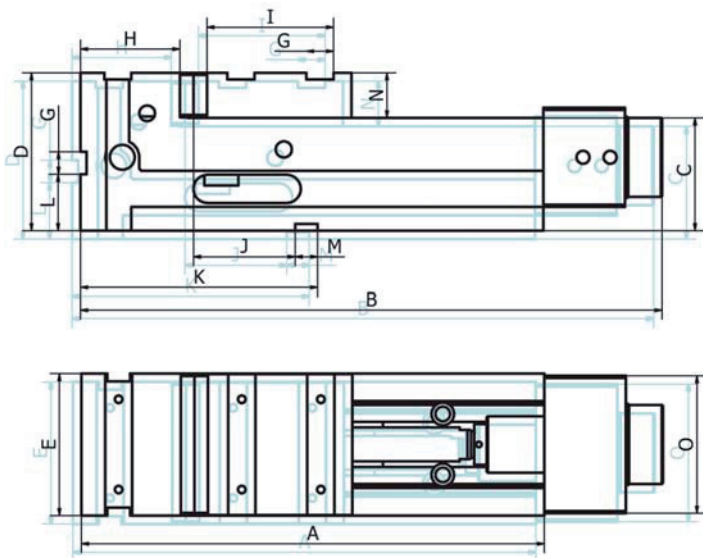


Spannfeld 0<sub>3</sub>



# für Maschinen aller Art

Größe	125	160	200
<b>ARNOLD MAT automat</b>	<b>070 200 125</b>	<b>070 200 160</b>	<b>070 200 200</b>
Spannkraft (kg)	4.000	5.000	5.000
A	410	570	570
B	503	663	663
C - 0.02	100	110	110
D	140	160	173
E	126	161	201
F	21	21	21
G	24	24	24
H	88	99	99
I	112	112	112
J+0.02	90	115	111
K	210	250	250
L	50	60	60
M H7	20	20	20
N	40	50	63
Gewicht (kg)	35	70	93
<b>Spannmöglichkeiten</b>	<b>125</b>	<b>160</b>	<b>200</b>
Spannfeld 0 <sub>1</sub>	0 - 200	0 - 314	0 - 314
Spannfeld 0 <sub>2</sub>	85 - 285	106 - 420	106 - 420
Spannfeld 0 <sub>3</sub>	155 - 355	174 - 488	174 - 488



## Gelieferter Satz

- Grundkörper
- automat Spindel
- 1 Satz glatte Spannbacken
- 1 Handkurbel
- 4 Flansche
- Bedienungshandbuch

